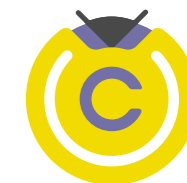


空快JET 実施結果レポート

場所：大阪市内保育園

CLEANCARE Co., Ltd



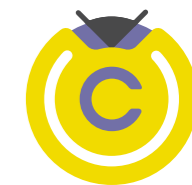
手順

- ①試験前に室内10箇所を100cm²スワブを用いて採材
- ②空快JET_Lを1袋使用
- ③30分間室内を閉鎖
- ④30分後濃度測定、その後換気30分
- ⑤燻蒸後、試験前と同じ箇所をスワブを用いて採材

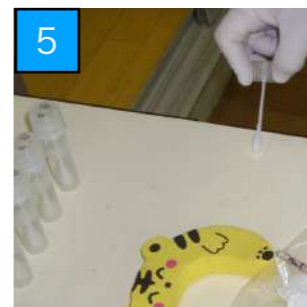
- ⑥回収した検体を一般生菌用培地で培養
- ⑦各試験箇所の菌数を計数 (cfu/100cm²)

| 実施環境 | |
|------|--------------------|
| 実施日 | 2022年4月15日 |
| 場 所 | 保育園 / 2階保育室 |
| 薬 剤 | L×1袋 |
| 燻蒸時間 | 30分 |
| 濃度測定 | 30分後ガス検知管(23M) |
| 換気時間 | 30分 |
| 試験方法 | 拭き取り試験 |
| 試験箇所 | 10箇所 (右表参照) |
| 容積 | 71.1m ³ |

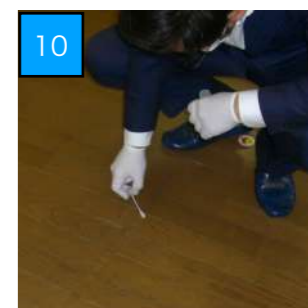
| 採材場所 | |
|------|--------------|
| 1 | 蛇口ハンドル |
| 2 | 出入り口扉 |
| 3 | おもちゃ (ブロック) |
| 4 | 椅子 |
| 5 | 机 |
| 6 | 空気清浄機上部操作パネル |
| 7 | じゅうたん |
| 8 | カーテン |
| 9 | ごっこ遊び用台 |
| 10 | フローリング |



場所



| 採材場所 | |
|------|--------------|
| 1 | 蛇口ハンドル |
| 2 | 出入口扉 |
| 3 | おもちゃ (ブロック) |
| 4 | 椅子 |
| 5 | 机 |
| 6 | 空気清浄機上部操作パネル |
| 7 | じゅうたん |
| 8 | カーテン |
| 9 | ごっこ遊び用台 |
| 10 | フローリング |



- 1
- 2
- 5



結果

培養結果は以下表の通りです。

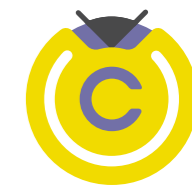
蛇口ハンドル・じゅうたん・フローリングが特に菌数が多い結果となりました。

空快JET使用後は、全体として90%程度菌数が減っています。

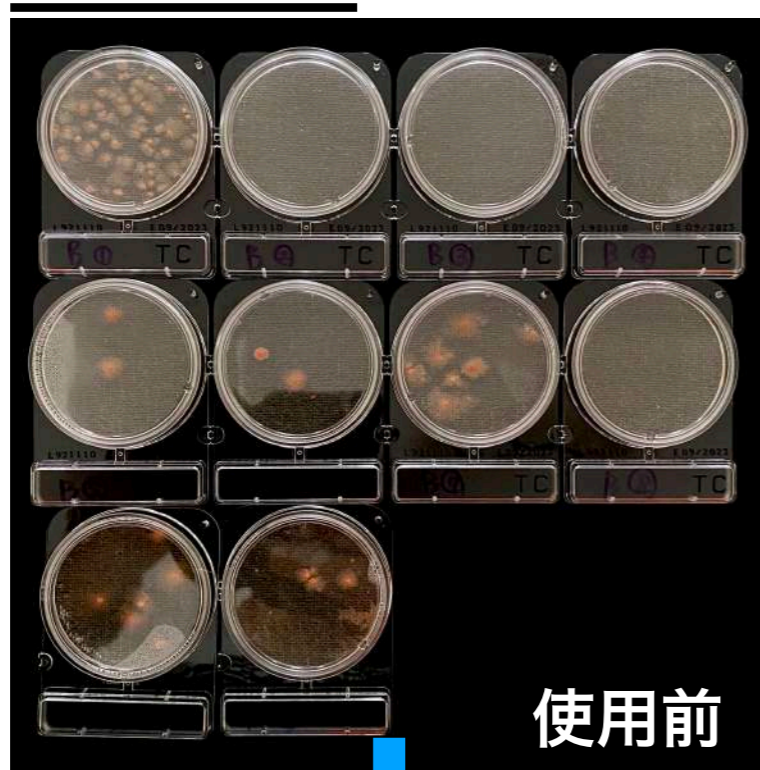
使用後の濃度は約2ppmでした。

使用中は原則立ち入り禁止ですが、この濃度であれば数分程度のごく短時間であれば、入室しても害はありません。

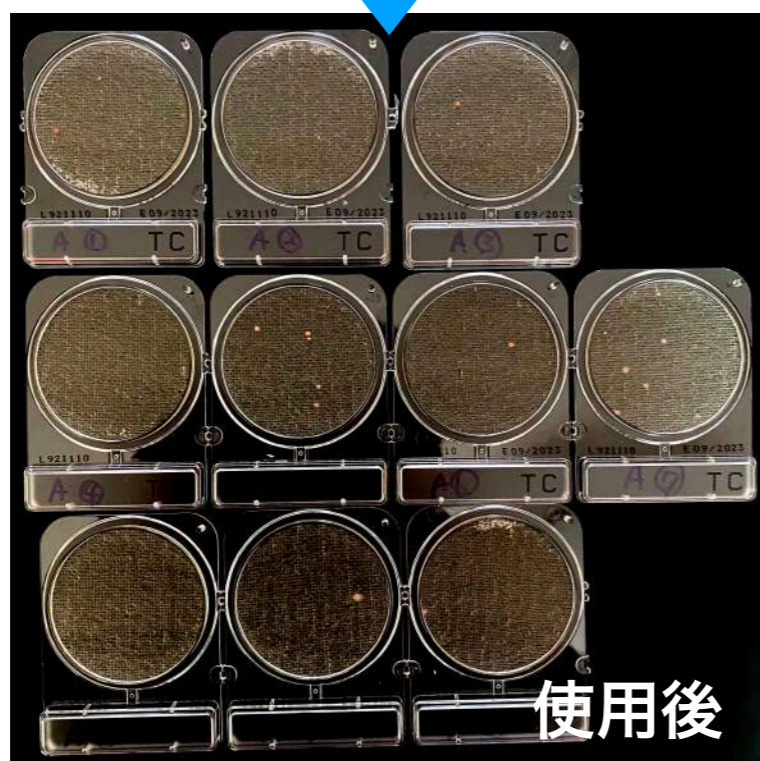
| | 採材場所 | 使用前(cfu/100cm ²) | 使用后(cfu/100cm ²) | 殺菌率 |
|----|--------------|------------------------------|------------------------------|-------|
| 1 | 蛇口ハンドル | 940 | 30 | 97% |
| 2 | 出入り口扉 | 0 | 0 | - |
| 3 | おもちゃ (ブロック) | 10 | 10 | 0% |
| 4 | 椅子 | 0 | 0 | - |
| 5 | 机 | 30 | 80 | -167% |
| 6 | 空気清浄機上部操作パネル | 60 | 10 | 83% |
| 7 | じゅうたん | 500 | 80 | 84% |
| 8 | カーテン | 10 | 0 | 100% |
| 9 | ごっこ遊び用台 | 70 | 10 | 86% |
| 10 | フローリング | 420 | 10 | 98% |
| | 平均 | 204 | 23 | 89% |



参考



使用前



使用后



濃度測定

2022/4/15



測定結果

ClO₂と反応して、色が変わります。
写真では、2のところまで色が変わっている
ので、濃度は2ppmとなります。